

Khởi nghiệp thành công

Hannah Nguyễn
CPA & MBA

Tiểu sử nghề nghiệp

Hannah Nguyen (Ngan Ha) - H&A Tax& Accounting Services

Tốt nghiệp MBA năm 2005 - Đại học St Cloud State-
MN-CPA

Trên 20 năm làm việc tại các công ty tài chính của Mỹ

Từ 2014 chuyên tư vấn về thuế và kế toán cho các
doanh nghiệp nhỏ.

Làm việc trực tuyến (online)

Kế hoạch kinh doanh

Kinh doanh lĩnh vực gì.

Nguồn vốn từ đâu?

Đối tượng khách hàng? và nguồn khách từ đâu?

Thành phẩm , giá cả,..

Kế hoạch kinh doanh

Kế hoạch kinh doanh là bản thảo về hướng đi và cách vận hành doanh nghiệp.
Bản kế hoạch kinh doanh càng chi tiết rõ ràng, khả năng thành công cao.

Theo thống kê của SBA

20% doanh nghiệp
đóng cửa trong năm
đầu tiên.

50% doanh nghiệp
tồn tại được đến
năm thứ 5.

Kế hoạch kinh doanh

□ Kế hoạch kinh doanh bao gồm những nội dung:

Tìm hiểu và phân tích thị trường (Market analysis)

Kế hoạch nguồn tài chính (Financial plan)

Phân tích các yếu tố cạnh tranh.
(Competitive analysis)

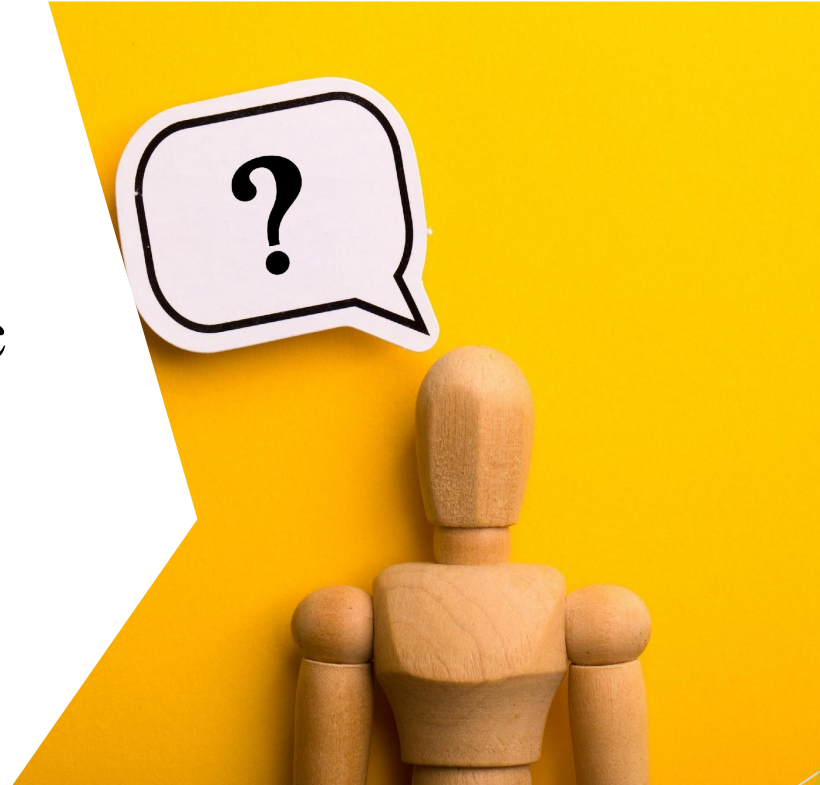
Kế hoạch quản lý kinh doanh, nhân sự (management plan)

Các loại cấu trúc doanh nghiệp

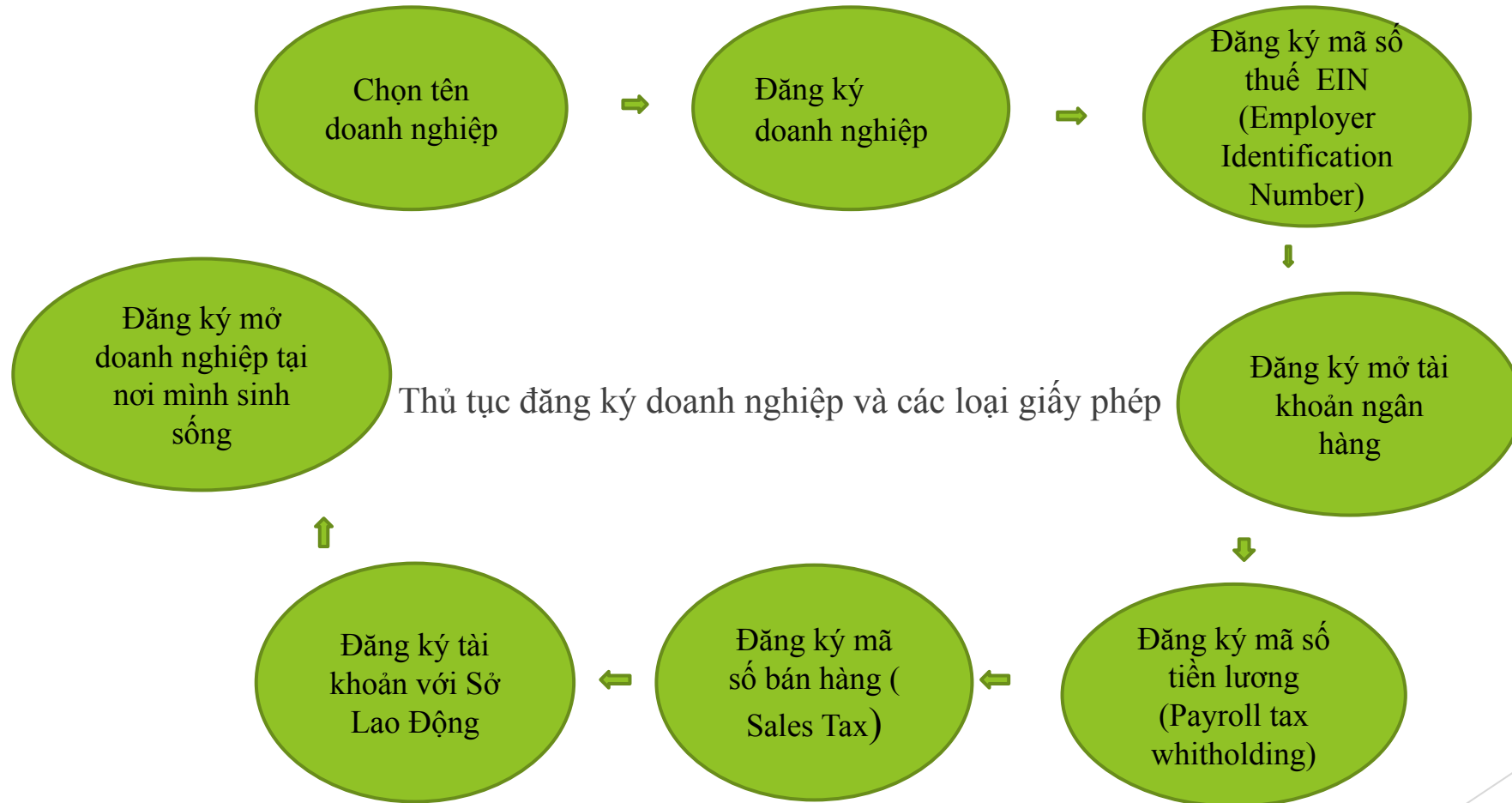
Cấu trúc doanh nghiệp	Số thành viên	Trách nhiệm	Hình thức trả thuế
Sole Proprietorship	Một thành viên	Cá nhân và doanh nghiệp là một. Chịu trách nhiệm chung trên phương diện pháp lý.	Dùng SSN của cá nhân , hoặc mã số EIN của doanh nghiệp. Khai thuế như doanh nghiệp 1 thành viên.
Liability Limited Company	Một thành viên hay nhiều hơn	Doanh nghiệp chịu trách nhiệm trên phương diện pháp lý .	Doanh nghiệp 1 thành viên: Tiền lãi của doanh nghiệp khai theo thuế thu nhập cá nhân form schedule C-1040 Doanh nghiệp nhiều thành viên: Tiền lãi khai theo form 1065.
C-Corporation	Nhiều thành viên	Doanh nghiệp chịu mọi trách nhiệm trên phương diện pháp lý	Doanh nghiệp khai thuế theo form 1120. Đóng thuế trên thu nhập của doanh nghiệp. Phải chịu 2 lần thuế
S-Corporation (Subchapter Corporation)	N/A	N/A	Chuyển đổi sang hình thức S-corpor để tránh đóng thuế 2 lần. Đóng thuế doanh nghiệp theo form 1120S

Nên chọn hình thức doanh nghiệp nào?

- ❖ LLC, S CORP, C CORP???
- ❖ Tùy thuộc vào hoạt động của doanh nghiệp Chọn hình thức phù hợp nhất.



Các bước đăng ký doanh nghiệp



Website đăng ký

Georgia Corporation
Division

<https://ecorp.sos.ga.gov/>

Sở Thuế Liên bang -
Internal Revenue Service.

<https://www.irs.gov/>

Mã số tiền lương (Payroll
Tax Withholding).

<https://gtc.dor.ga.gov/>

Đăng ký mã số bán hàng (Sales Tax)

<https://gtc.dor.ga.gov/>

Sở Lao Động (Department
of Labor).

<https://dol.georgia.gov/>

Hình thức trả lương cho nhân viên

Chủ doanh nghiệp thuê nhân viên trả lương dưới hình thức nào là đúng?

Nên trả lương cho bản thân chủ doanh nghiệp không?

Người chủ doanh nghiệp xác định tư cách và điều kiện của người lao động để quyết định người đó là nhân viên của mình hay là người đi làm độc lập.

Sự khác biệt giữa W2 vs 1099

Mẫu 1099

Người Chủ Doanh Nghiệp

- Người chủ không phải đóng thuế an sinh xã hội, bảo hiểm thất nghiệp, bảo hiểm lao động cho người lao động.
- Không bị ràng buộc bộ luật lao động dành cho nhân viên.
- Ngoài tiền lương, người chủ không trả những chi phí khác.

Người lao động độc lập (Independent Contractor)

- Người đi làm độc lập (Independent Contractor), không phải nhân viên của doanh nghiệp
- Tự quyết định thời gian và cách thức làm việc.
- Có giấy phép kinh doanh và giấy phép hành nghề riêng.
- Tự trang bị dụng cụ và máy móc phục vụ cho công việc.
- Không có chế độ về bảo hiểm ngày nghỉ..
- Tự khai và đóng thuế hàng năm. Đóng “ self employment” tax khi khai thuế cá nhân mẫu đơn 1099 15.3%
- Có thể khai chi phí khấu trừ liên quan đến công việc
- Không hưởng chế độ bảo hiểm thất nghiệp
- Được tính credit cho tiền hưu.

Mẫu W2

Người Chủ Doanh Nghiệp

- Người chủ đóng Employment tax (6.2%) và medicare 1.45 % bằng với số tiền nhân viên đóng.
- Đóng bảo hiểm lao động, bảo hiểm thất nghiệp liên bang và tiểu bang.
- Người chủ giữ lại (withhold) self employment tax mà nhân viên đóng từ tiền lương của nhân viên để nộp lại cho sở thuế.

Người lao động

- Người đi làm là NHÂN VIÊN của doanh nghiệp.
- Nhân viên đóng Employment tax (Social security 6/2 % (bằng 1/2 self employment tax)
- Medicare 1.45%)

Lợi ích của W2

Chủ Doanh Nghiệp

- ▶ Thực hiện đúng luật lao động của chính phủ
- ▶ Nhân viên trung thành, làm việc lâu dài
- ▶ Hạn chế khó khăn tìm kiếm nhân viên mới
- ▶ Hạn chế rủi ro bị truy thu thuế.

Người Lao động

- ▶ Hưởng chế độ an sinh xã hội cao hơn so với 1099
- ▶ Hưởng chế độ trợ cấp thất nghiệp, chế độ nghỉ việc khi bị bệnh.
- ▶ Khai thuế cuối năm giảm khả năng bị đóng lại.
- ▶ Hạn chế rủi ro bị sở thuế audit

Thông tin liên lạc

Hannah Nguyen | CPA & MBA

H&A Tax and Accounting Services LLC.

Tel: (678)761-4812; Email: hnguyen@hataxaccounting.com

Office Address: 215 Stoney Ridge Dr, Johns Creek, GA 30022

Customize Accounting & Tax.

Q&A

Trả lời câu hỏi

*Thank
you!*